

## MIESZKANIE NR 9

1 POKÓJ Z ANEKSEM KUCHENNYM  
I PIĘTRO

POWIERZCHNIE:

1. POKÓJ Z ANEKSEM KUCH.	20,51 M <sup>2</sup>
2. ŁAZIENKA	3,10 M <sup>2</sup>
3. KORYTARZ	4,18 M <sup>2</sup>

RAZEM	27,79 M <sup>2</sup>
+ BALKON	3,15 M <sup>2</sup>

BIURO SPRZEDAŻY:

91-049 Łódź

ul. Limanowskiego 68, lok. U1

Żaneta Głodek

tel. 574 716 998

[z.glodek@mpm-development.pl](mailto:z.glodek@mpm-development.pl)

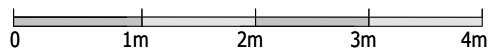
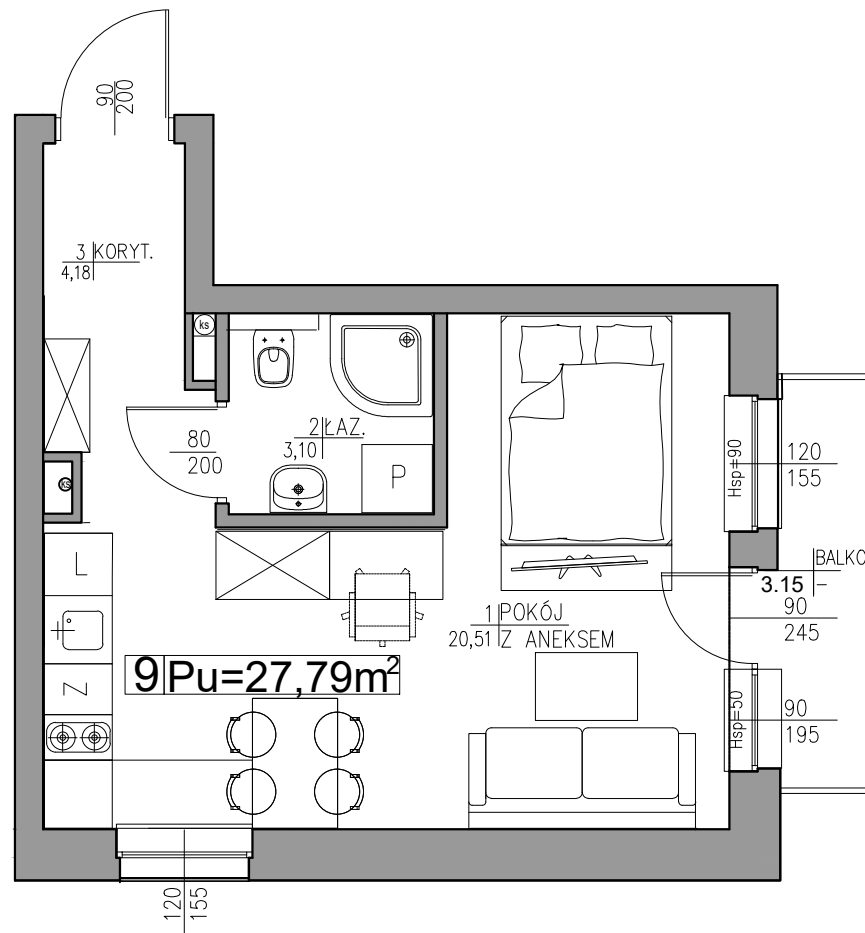
[www.wolczanska224a.pl](http://www.wolczanska224a.pl)

PROJEKTANT:  
mgr inż. arch. Ewa Dąbrowska  
mgr inż. arch. Zuzanna Nowik  
[www.grupapro.pl](http://www.grupapro.pl)

**MPM**

DEVELOPMENT

**GRUPA PRO**  
ARCHITEKTURA



Wyposażenie i zagospodarowanie lokalu ma charakter wyłącznie poglądowy i nie stanowi oferty handlowej